

KOMENDA POWIATOWA POLICJI W BEŁCHATOWIE

<http://www.belchatow.policja.gov.pl>

2019-11-18, 19:56

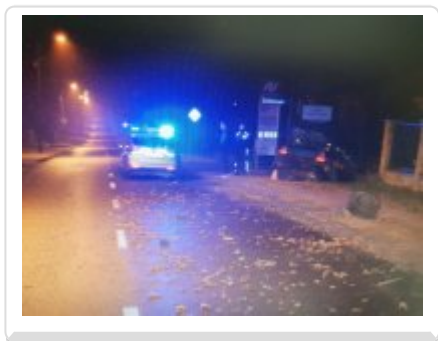
ALKOHOL I NADMIERNA PRĘDKOŚĆ MOGŁY DOPROWADZIĆ DO TRAGEDII

Alkohol, brawura i brak wyobraźni to prawdopodobne przyczyny dwóch wypadków, do których doszło w miniony weekend na terenie Bełchatowa. Policjanci wyjaśniają szczegóły zdarzeń i apelują o trzeźwość i rozwagę za kierownicą!

Do pierwszego zdarzenia doszło 25 listopada 2018 roku kilkanaście minut po północy na ul. Częstochowskiej w Bełchatowie. Ze wstępnych ustaleń policjantów wynika, że 18-latek kierujący bmw prawdopodobnie w wyniku nadmiernej prędkości utracił panowanie nad pojazdem, uderzył w przydrożne drzewa, a następnie stoczył się na pobocze. W trakcie zdarzenia jego pojazd obrócił się wokół własnej osi. Obrażeń ciała doznała 18-letnia pasażerka bmw, która została przewieziona do bełchatowskiego szpitala. Kierujący był trzeźwy. Policjanci na miejscu zatrzymali dowód rejestracyjny od samochodu oraz prawo jazdy młodemu kierowcy.

Tej samej nocy, o godz. 3.20 doszło do zdarzenia na skrzyżowaniu Alei Wyszyńskiego z ul. Lipową. Jak wynika z policyjnych ustaleń, kierująca vw golfem 43-letnia mieszkanka Zelowa, z którą podróżowało troje pasażerów, dojeżdżając do skrzyżowania z ul. Lipową nie zatrzymała się przed znakiem STOP, wjechała na skrzyżowanie i doprowadziła do zdarzenia z jadącym w kierunku Wielunia fiatem punto, którym podróżowały 4 osoby. Jak się okazało, kierująca golfem była pod działaniem alkoholu. Wydmuchała 0,34 promila. Policjanci na miejscu zatrzymali jej prawo jazdy. W wyniku tego zdarzenia cztery osoby trafiły do szpitala.

Policjanci wyjaśniają szczegóły opisywanych zdarzeń i po raz kolejny apelują o rozsądek i trzeźwość za kierownicą!



Ocena: 0/5 (0)

[Tweetnij](#)