

KOMENDA POWIATOWA POLICJI W BEŁCHATOWIE

<http://www.belchatow.policja.gov.pl>

2019-11-18, 20:03

POLICJANCI APELUJĄ O OSTROŻNĄ JAZDĘ

Opady atmosferyczne śniegu w połączeniu z nieostrożną jazdą stwarzają poważne zagrożenie i powodują, że jesteśmy bardziej narażeni na niebezpieczne zdarzenia drogowe. Użytkownicy dróg muszą mieć świadomość, że na jezdni jest bardzo ślisko, że łatwiej jest o utratę przyczepności i problemy z hamowaniem. Dlatego pamiętajmy o dostosowaniu prędkości do warunków drogowych i pogodowych. Pamiętajmy, że dopuszczalna prędkość w takich warunkach to nie zawsze prędkość bezpieczna.

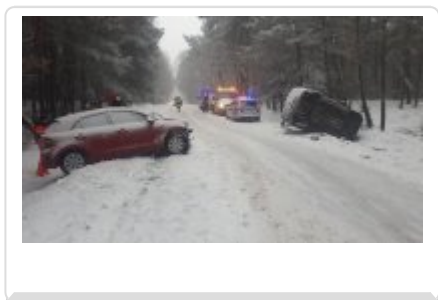
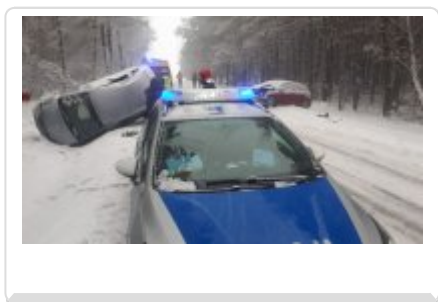
Wczoraj na terenie naszego powiatu doszło do dwóch groźnie wyglądających zdarzeń drogowych.

Pierwszy miał miejsce tuż po godzinie 8.00 w Chabielicach. Ze wstępnych policyjnych ustaleń wynika, że 42-latek kierujący samochodem marki VW Transporter, jadący z Chabielic w kierunku Szczercowa wpadł w poślizg, zjechał na lewe pobocze drogi i uderzył w drzewo. Szczęśliwie kierowcy nic się nie stało. Natomiast dwaj jego pasażerowie w wieku 63 i 51 lat trafili do szpitala. 51-latek po udzieleniu pomocy ambulatoryjnej opuścił szpital. Drugi z pasażerów pozostał w szpitalu.

Do drugiego zdarzenia doszło przed godz. 9.00 w Podwodach. Jak wynika z policyjnych ustaleń, 60-letnia bełchatowianka kierująca pojazdem marki KIA RIO straciła kontrolę nad pojazdem, zjechała na przeciwny pas ruchu i zderzyła się z jadącym z przeciwnego kierunku oplem merivia kierowanym przez 42-letniego mieszkańca Zelowa. Po zderzeniu kia wjechał tyłem pojazdu do rowu a opel przewrócił się i zatrzymał na poboczu. Kierująca kią oraz 74-letnia pasażerka opla trafiły do szpitala.

W obu przypadkach kierujący byli trzeźwi.

Opady śniegu powodują, że jest ślisko i niebezpiecznie. Dlatego policjanci apelują do wszystkich, zarówno do kierowców, jak i pieszych, o zachowanie szczególnej ostrożności i rozwagi. Kierującym przypominamy aby utrzymywali bezpieczną odległość między jadącymi pojazdami i aby pamiętali, że droga hamowania przy śliskiej nawierzchni i opadach śniegu jest wydłużona. Pamiętajmy, że dopuszczalna prędkość w takich warunkach to nie zawsze prędkość bezpieczna.



Ocena: 0/5 (0)

[Tweetnij](#)